

PULL UP!



 **SPANESI**®

PATENT PENDING



## Il nuovo metodo di riparazione

PULL UP! è un prodotto per carrozzeria che si basa su una specifica tecnica di raddrizzatura tramite ventose, colla e masse battenti.

Adatto sia per l'acciaio che per l'alluminio, permette di compiere tutte le operazioni di raddrizzatura dall'esterno del pannello o del rivestimento.

La specifica colla speciale permette di effettuare riparazioni anche su parti difficili (es. sottoporta, tetti, profili portiera, montanti, ecc).

01 —

### **RIDUZIONE TEMPI E COSTI**

Minor tempo di fermo macchina. Per effetto di una riparazione più rapida.

02 —

### **VELOCE**

Si ripara senza rimuovere la vernice mantenendo l'effetto riflettente per verificare il risultato.

03 —

### **COMODO**

Non serve smontare le parti interne. Non serve staccare la batteria e resettare le spie.

GUARDA IL VIDEO



PATENT PENDING



04 \_\_\_\_\_  
**DAL DANNO SEMPLICE DA RIPARARE A QUELLO PIÙ COMPLESSO**  
Diverse forme di ventose con possibilità di accoppiarle.

05 \_\_\_\_\_  
**MENO COMPONENTI DA SOSTITUIRE**  
Ripristina il lamierato originale senza doverlo necessariamente cambiare.

06 \_\_\_\_\_  
**LIMITA L'USO DELLO SPOT**  
La maggior parte della riparazione viene svolta in modo non invasivo riducendo le possibilità di alterazione della lamiera (no bruciature, no fori).

07 \_\_\_\_\_  
**POTENZA E CONTROLLO DI TIRO**  
Raddrizzatura in abbinamento con puntone di tiro e/o Electro puller (optional).



## PULL UP! FULL - 90PULUP010

- 5 Estrattori a massa battente
- 120 Ventose
- 65 Perni filettati
- 8 Barre di accoppiamento doppie
- 4 Barre di accoppiamento triple
- 3 Martelli con terminale in nylon
- 2 Palette in policarbonato
- 3 Cunei in nylon
- 1 Punzone conico in nylon
- 1 Pistola colla a caldo 450W
- 5 Kg colla a caldo d.15



Combinabile con il sistema Electro puller, adatto a chi richiede il massimo delle soluzioni di riparazione fino a 4 ventose contemporaneamente.

## PULL UP! STANDARD - 90PULUP020

- 5 Estrattori a massa battente
- 60 Ventose
- 32 Perni filettati
- 4 Barre di accoppiamento doppie
- 3 Martelli con terminale in nylon
- 2 Palette in policarbonato
- 3 Cunei in nylon
- 1 Punzone conico in nylon
- 1 Pistola colla a caldo 450W
- 5 Kg colla a caldo d.15



Combinabile con il sistema Electro puller, adatto a chi richiede soluzioni di riparazione anche con 2 ventose contemporaneamente.

## PULL UP! LIGHT - 90PULUP060

- 5 Estrattori a massa battente
- 60 Ventose
- 32 Perni filettati
- 1 Pistola colla a caldo 450W
- 5 Kg colla a caldo d.15



Carrello compatto di ridotto ingombro. Adatto a chi necessita di una soluzione di riparazione per singolo tiro.

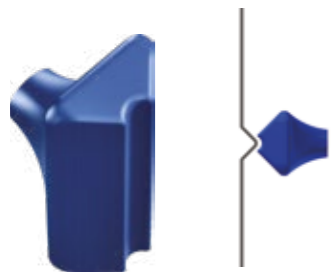
## PULL UP! BASIC - 90PULUP050

- 5 Estrattori a massa battente
- 30 Ventose
- 16 Perni filettati
- 1 Pistola colla a caldo 450W
- 5 Kg colla a caldo d.15

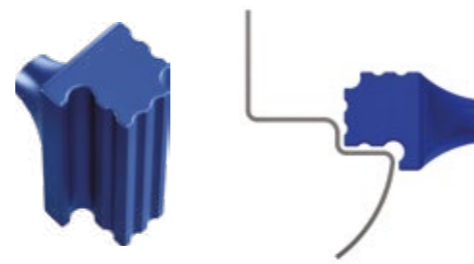


Versione base con valigia, facile da trasportare. Adatto a coloro che effettuano riparazioni per singolo tiro, "porta a porta".

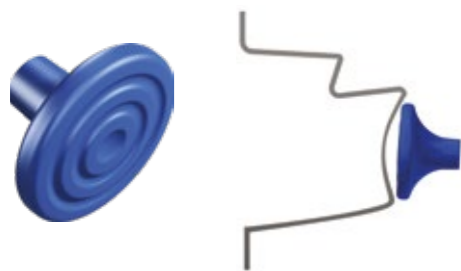
CONVESSA



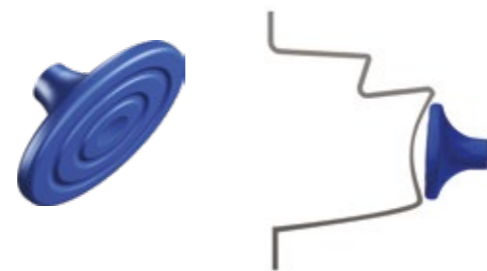
ANGOLARE



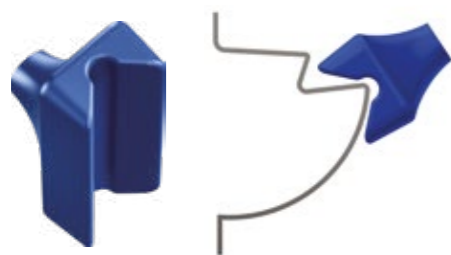
TONDA



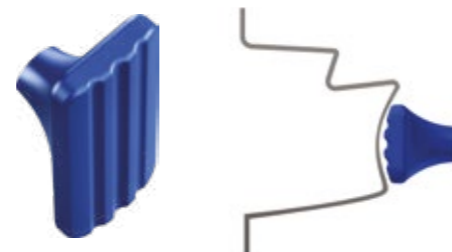
OVALE



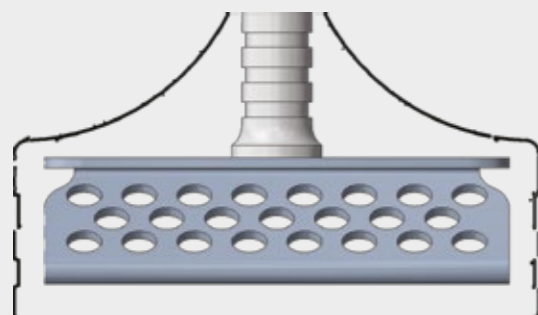
CONCAVA



RETTANGOLARE PIATTA



Ogni tipologia di ventosa è disponibile in diverse dimensioni.



Anima interna in acciaio che garantisce la solidità della ventosa durante la fase di tiro.

## OPTIONAL PRINCIPALI



Kit barra accoppiamento M6, M8, M10, M12 doppia con viti e rondelle in Nylon per versione "Light" (ventose escluse):

**90KPUP0110:** Barra da 6

**90KPUP0120:** Barra da 8

**90KPUP0130:** Barra da 10

**90KPUP0140:** Barra da 12



**90KPUP0010** - Kit accessori per applicazione Electro puller su puntone Spanesi.

Electro puller



**SP740001** - Electro puller strumento di tiro multidirezionale completo di accessori, in valigia, 2 batterie al Lithion 14.4V 110/220V 50/60 Hz

Minidozer



**90PTMDZ010** - Minidozer per Electro puller (non compreso) con posizionatori laterali.



**Spanesi S.p.A.**

Via Praarie 56/II - 35010

Cavino di San Giorgio  
delle Pertiche (PD)

Tel. +39 049 933 32 11

e-mail: [info@spanesi.it](mailto:info@spanesi.it)